




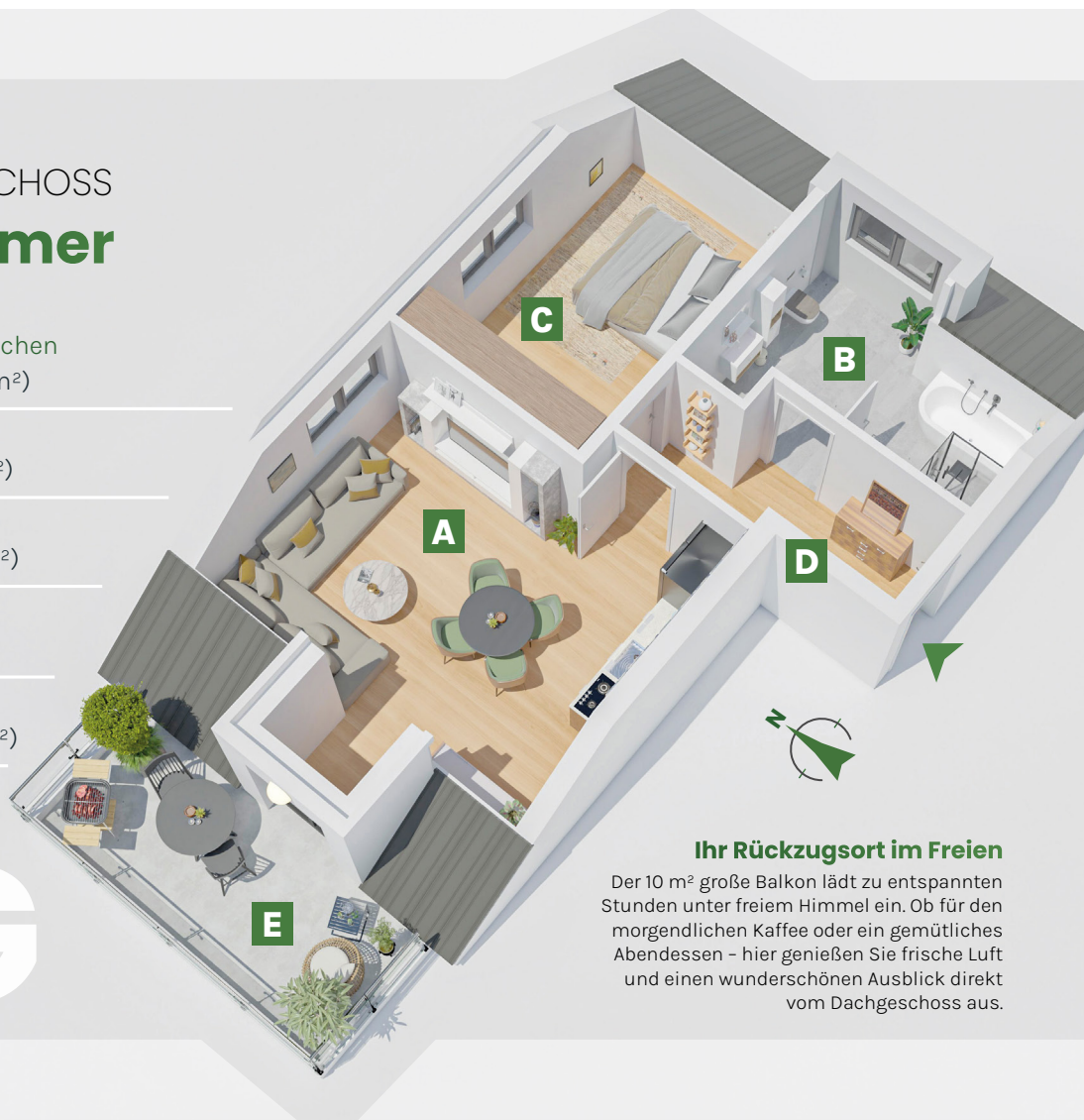


- A**  Wohnen | Essen | Kochen  
**24,56 m<sup>2</sup>** (21,69 m<sup>2</sup>)
- B**  Bad  
**11,32 m<sup>2</sup>** (10,27 m<sup>2</sup>)
- C**  Schlafen  
**15,64 m<sup>2</sup>** (13,47 m<sup>2</sup>)
- D**  Diele  
**6,11 m<sup>2</sup>**
- E**  Balkon  
**10,00 m<sup>2</sup>** (5,00 m<sup>2</sup>)



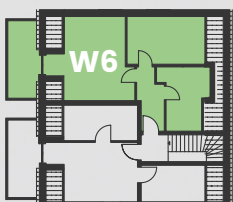
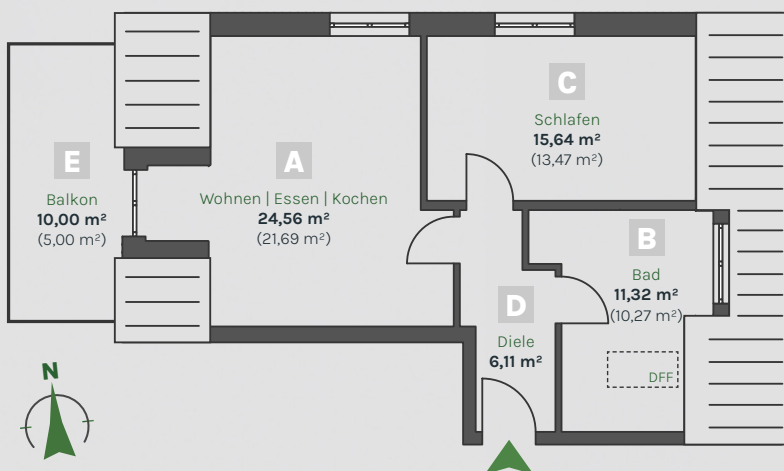
DG

**Ihr Rückzugsort im Freien**

Der 10 m<sup>2</sup> große Balkon lädt zu entspannten Stunden unter freiem Himmel ein. Ob für den morgendlichen Kaffee oder ein gemütliches Abendessen – hier genießen Sie frische Luft und einen wunderschönen Ausblick direkt vom Dachgeschoss aus.

**Dachgeschoss-Wohnen mit viel Licht und Wohlfühlbad.**

Das moderne Badezimmer dieser Wohnung ist ein echtes Highlight. Ausgestattet mit einer stilvollen Badewanne und einer separaten Eckdusche, bietet es Ihnen die perfekte Kombination aus Komfort und Entspannung.



**Ein Wohnungskauf ist eine große Entscheidung, deshalb**

- nehmen wir uns Zeit für Ihre Fragen.
- zeigen wir Ihnen die Wege einer soliden Finanzierung.
- stehen wir Ihnen jederzeit verlässlich zur Seite.

**R28 Ausstattungshighlights**

Wohnung 6 im Dachgeschoss überzeugt mit einem offenen Wohn-/Ess-/Kochbereich, der direkt an den Balkon anschließt. Das moderne, lichtdurchflutete Bad bietet mit einer Badewanne und einer separaten Eckdusche echten Komfort. Dank der Top-Wärmedämmung bleibt die Wohnung im Sommer angenehm kühl und im Winter wohlig warm. Das gemütliche Schlafzimmer rundet diese charmante Dachgeschosswohnung ab.

- Eichen-Echtholzparkett
- Fußbodenheizung
- LAN-Netzwerk
- elektrische Rollläden

WOHNFLÄCHE **56,54 m<sup>2</sup>**

Keller- / Abstellraum **4,21 m<sup>2</sup>**

KAUFPREIS **362.800,- €**

Zzgl. Kosten für zugewiesenen Stellplatz und/oder Garage:  
Garage (2,98 x 6,00 m) **29.500,- €**