

DACHGESCHOSS

**2-Zimmer**

- Eichen-Echtholzparkett
- Fußbodenheizung
- LAN-Netzwerk
- elektrische Rollläden



Wohnen | Essen | Kochen

**37,62 m<sup>2</sup>**  
(40,39 m<sup>2</sup>)

Schlafen

**13,39 m<sup>2</sup>**  
(16,45 m<sup>2</sup>)

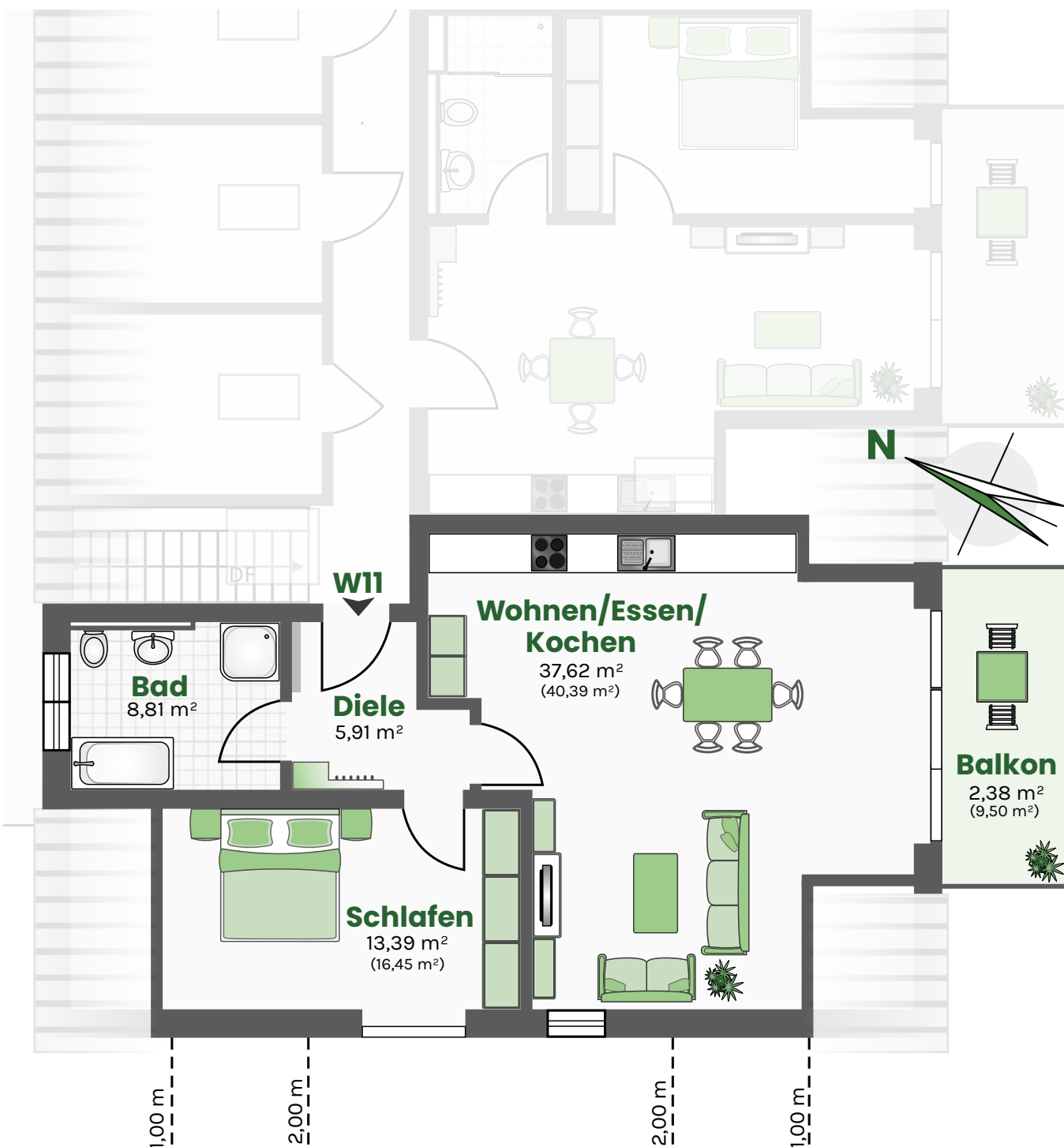
Bad

**8,81m<sup>2</sup>**

Diele

**5,91 m<sup>2</sup>**

Balkon

**2,38 m<sup>2</sup>**  
(9,50 m<sup>2</sup>)

WOHNFLÄCHE

**68,11 m<sup>2</sup>**

zzgl. Abstellraum auf Geschossebene

**3,87 m<sup>2</sup>**

KAUFPREIS

**415.200,- €**

Die Exposepläne sind nicht zur Maßentnahme geeignet!  
Änderungen sind vorbehalten. Die gezeigte Möblierung,  
Küchenformen sowie die Terrassen- und Balkongestaltung  
sind ein Vorschlag des Illustrators.